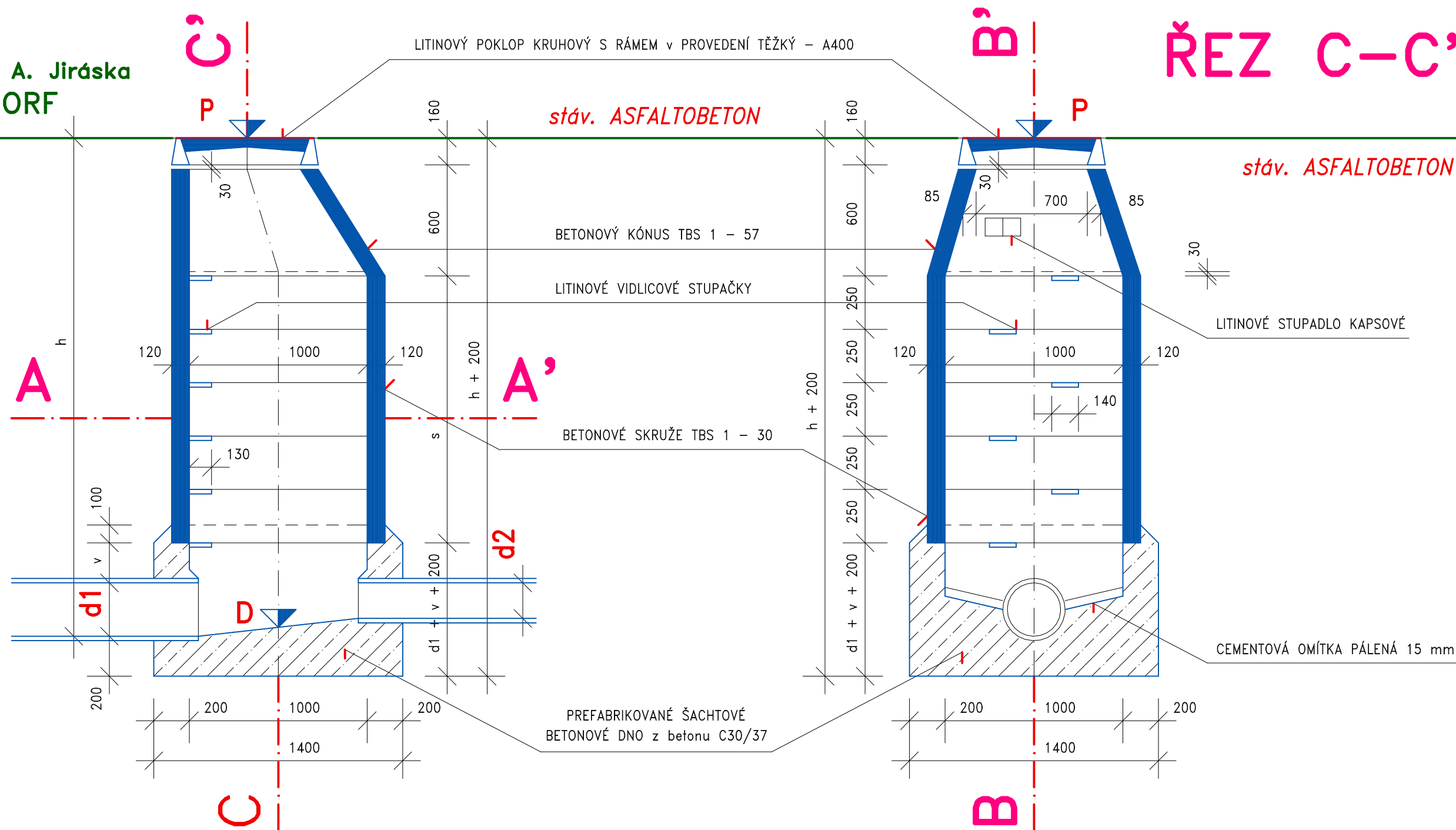
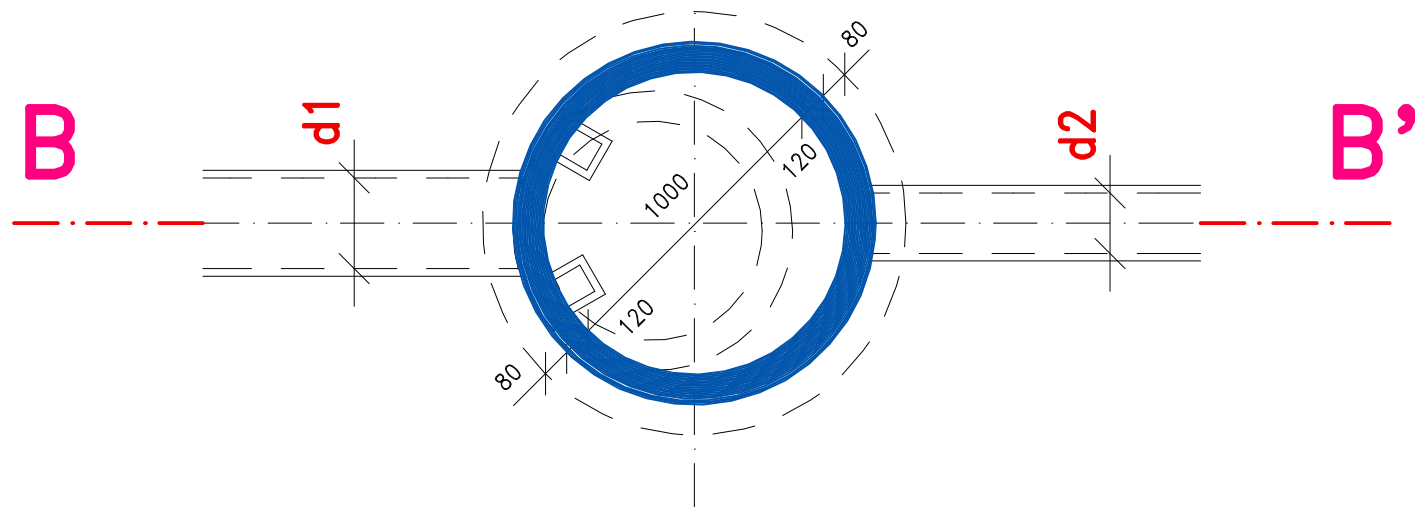


místní komunikace A. Jiráska
město VARNSDORF

ŘEZ B-B'



ŘEZ A-A'



VŠECHNY KANALIZAČNÍ ŠACHTY JSOU
ve ZPEVNĚNÉ ASFALTOBETONOVÉ PLOŠE
a VÝKAZ VÝMĚR ŠACHT je OBSAHEM č.v. D.11

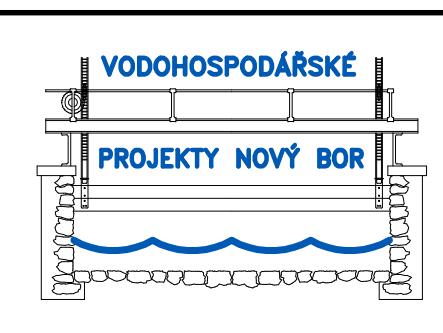
ŘEZ C-C'

VARNSDORF, ALOISE JIRÁSKA
– REKONSTRUKCE KANALIZACE

město VARNSDORF

číslo stavby : DC 052 085

ING. JOSEF FOLBRECHT
vodohospodářské projekty
Žižkova ulice č.p. 205
473 01 NOVÝ BOR



	SEVEROČESKÉ VODOVODY A KANALIZACE AKCIOVÁ SPOLEČNOST		ÚTVAR PROJEKCE SLADOVNICKÁ 1082 463 11 LIBEREC – VRATISLAVICE	

VYPRACOVAL: ING. JOSEF FOLBRECHT	ZODPOVĚDNÝ PROJEKTANT: ING. JOSEF FOLBRECHT	HLAVNÍ INŽENÝR PROJEKTU: ING. T. RUCKENSTEINER	MANAŽER ÚTVARU: ING. M. HRUŠA	TECHNICKÁ KONTROLA: ING. RUCKENSTEINER
INVESTOR: SEVEROČESKÁ VODÁRENSKÁ SPOLEČNOST a.s.			KRAJ: ÚSTECKÝ	FORMÁT: 3x A4
PŘÍLOHA: IO 01 – REKONSTRUKCE SPLAŠKOVÉ KANALIZACE IO 02 – REKONSTRUKCE DEŠŤOVÉ KANALIZACE			DATUM: ŘÍJEN 2017	
			STUPEŇ: DPS	
			ČÍSLO ZAKÁZKY: 2016/08	
AKCE: VARNSDORF, ALOISE JIRÁSKA – REKONSTRUKCE KANALIZACE			MĚŘÍTKO: 1 : 25	ČÍSLO VÝKRESU: D.10
				ČÍSLO PARÉ: